



# Znaczenie Jaskini Szachownica wśród innych obiektów ważnych dla nietoperzy w Polsce, w tym na Wyżynie Krakowsko-Częstochowskiej



dr Tomasz Postawa  
Instytut Systematyki i Ewolucji Zwierząt PAN  
31-016 Kraków, ul. Sławkowska 17

# Nietoperze Polski

**W Polsce występuje 25 gatunków nietoperzy**

**Wykorzystanie podziemi przez nietoperze:**

- okres hibernacji / migracji
- okres wiosennego rojenia
- okres rozrodu
- okres migracji i rojenia

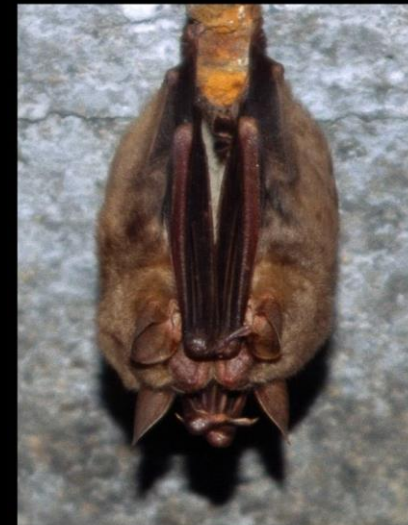
<b>regularnie zimujące w jaskiniach</b>
podkowiec mały
podkowiec duży
nocek duży
nocek Natterera
nocek orzęsiony
nocek Bechsteinii
nocek rudy
nocek wąsatek / Brandta / alkathoe
nocek łydkowłosy
gacek brunatny
<b>rzadko zimujące w jaskiniach</b>
gacek szary
mopek
mroczek późny
mroczek pozłocisty
mroczek posrebrzony
<b>nie zimujące w jaskiniach</b>
borowiaczek
borowiec wielki
borowiec olbrzymi
karlik drobny
karlik malutki
karlik większy



# Zimowiska nietoperzy w Polsce

- naturalne: jaskinie, dziuple drzew;

- sztuczne: sztolnie, piwnice, studnie;



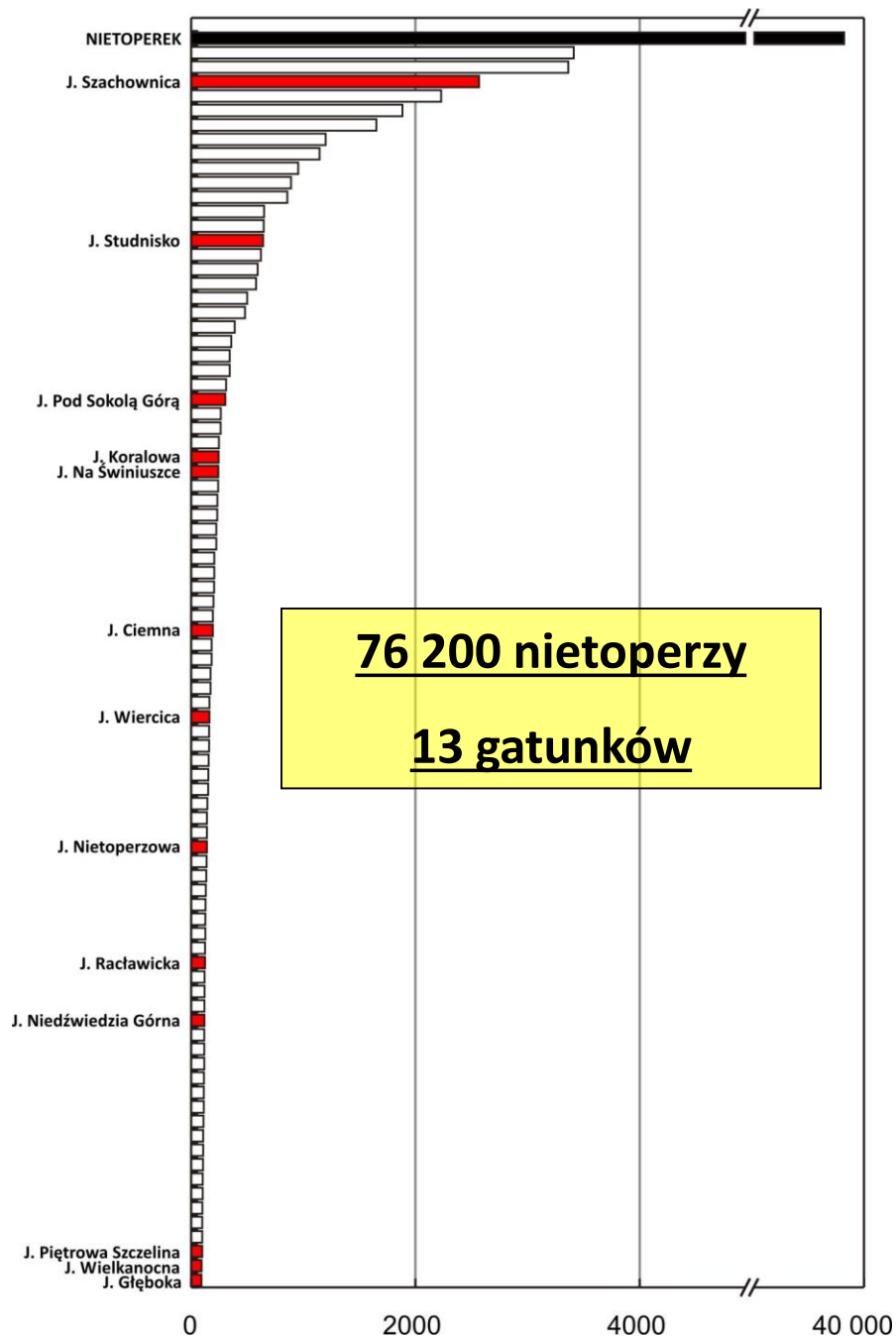
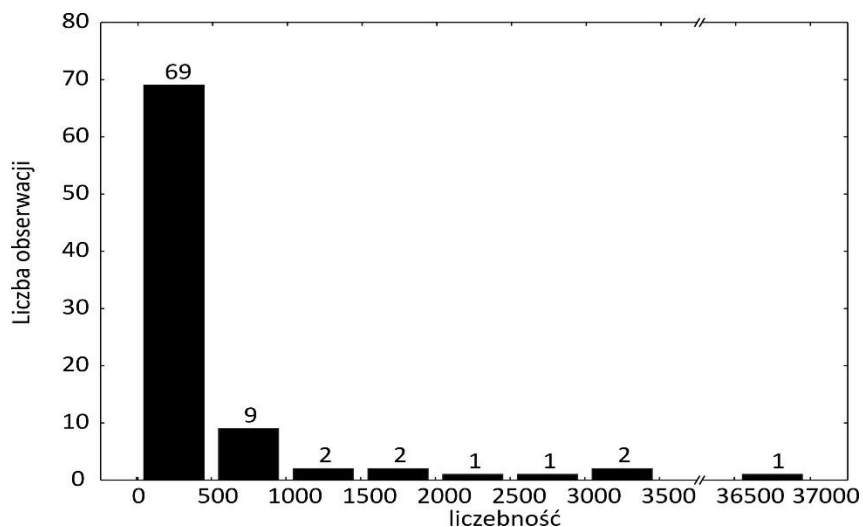
# Ranking zimowisk nietoperzy

- największe zimowiska: najczęściej to obiekty sztuczne – zimuje w nich 87,5% populacji (61 obiektów);

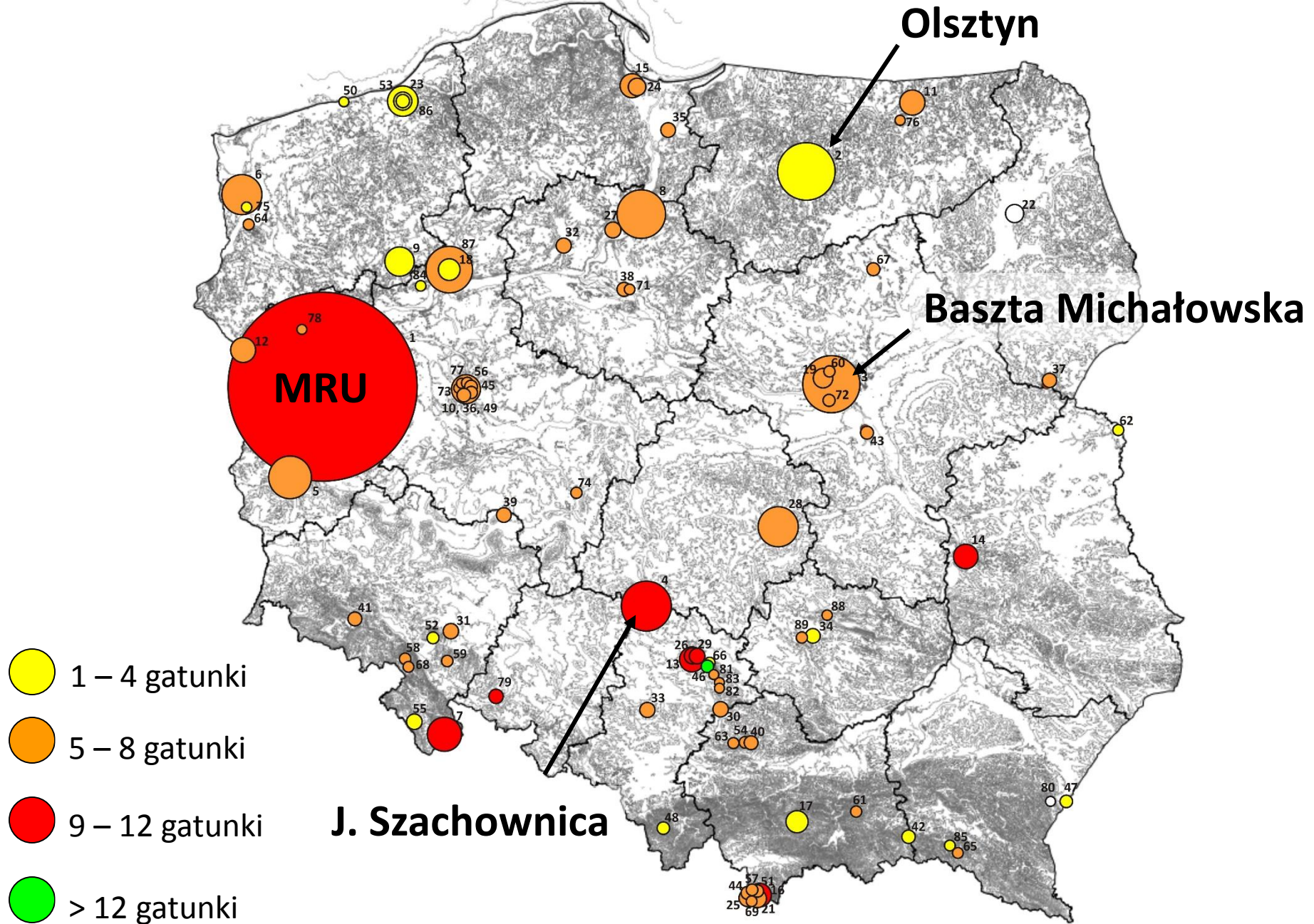
- w jaskiniach krasowych i fliszowych zimuje 12.5% populacji (28 obiektów);

- Jaskinia Szachownica: czwarte co do wielkości zimowisko;

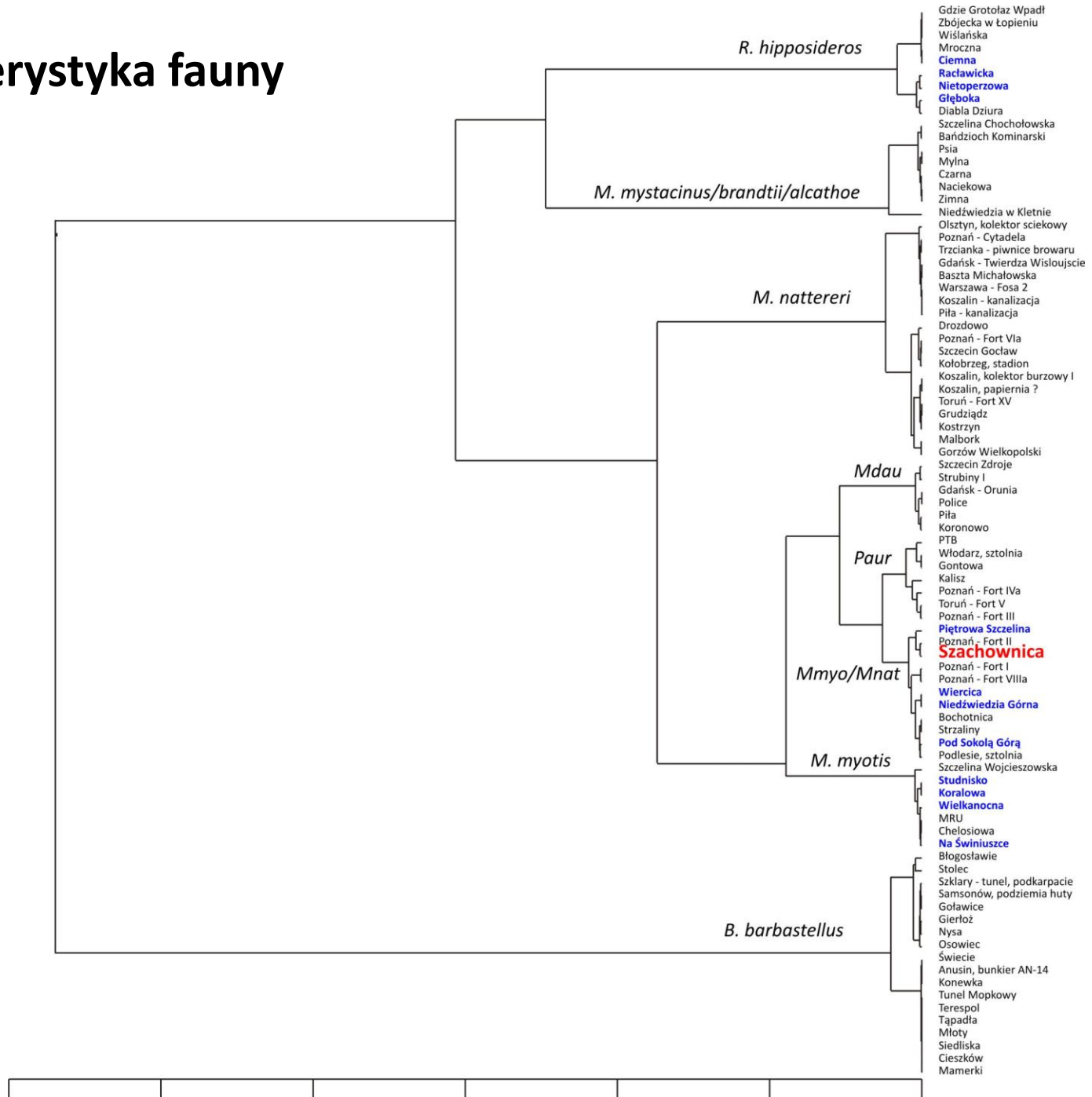
- na Wyżynie Krakowsko-Wieluńskiej znajduje się 13 z 90 największych zimowisk;







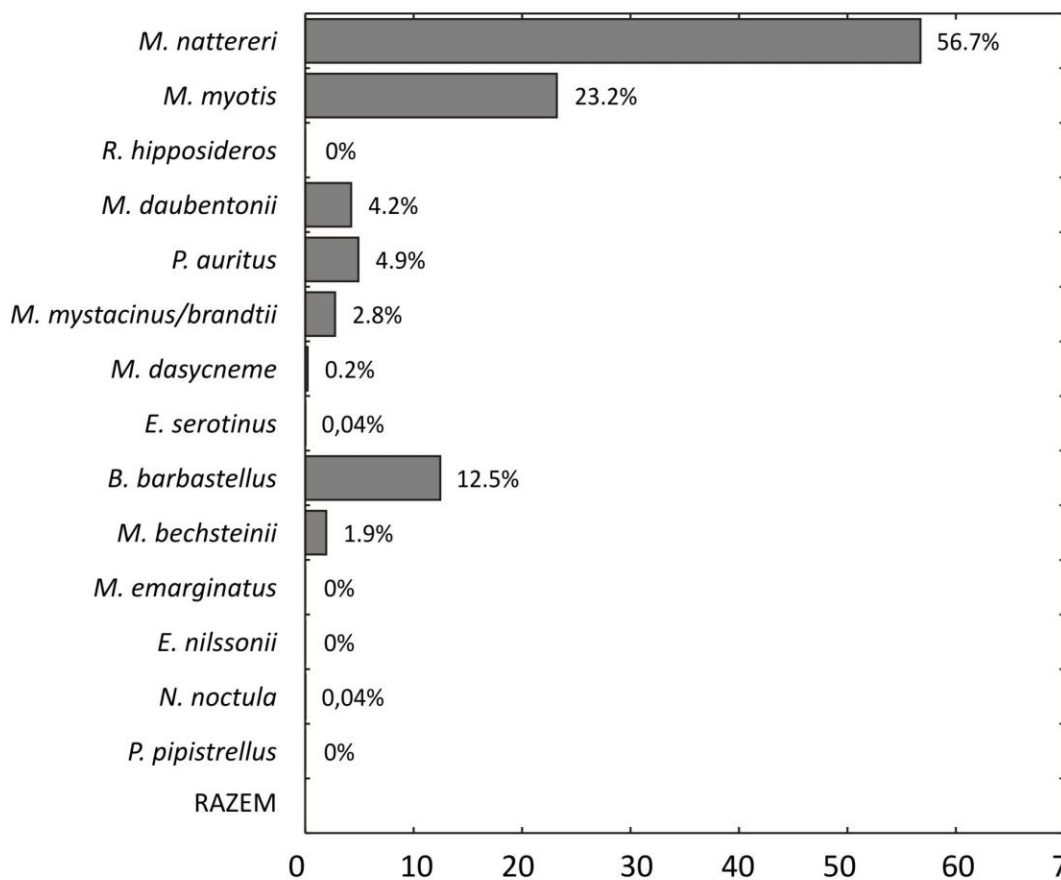
# Charakterystyka fauny



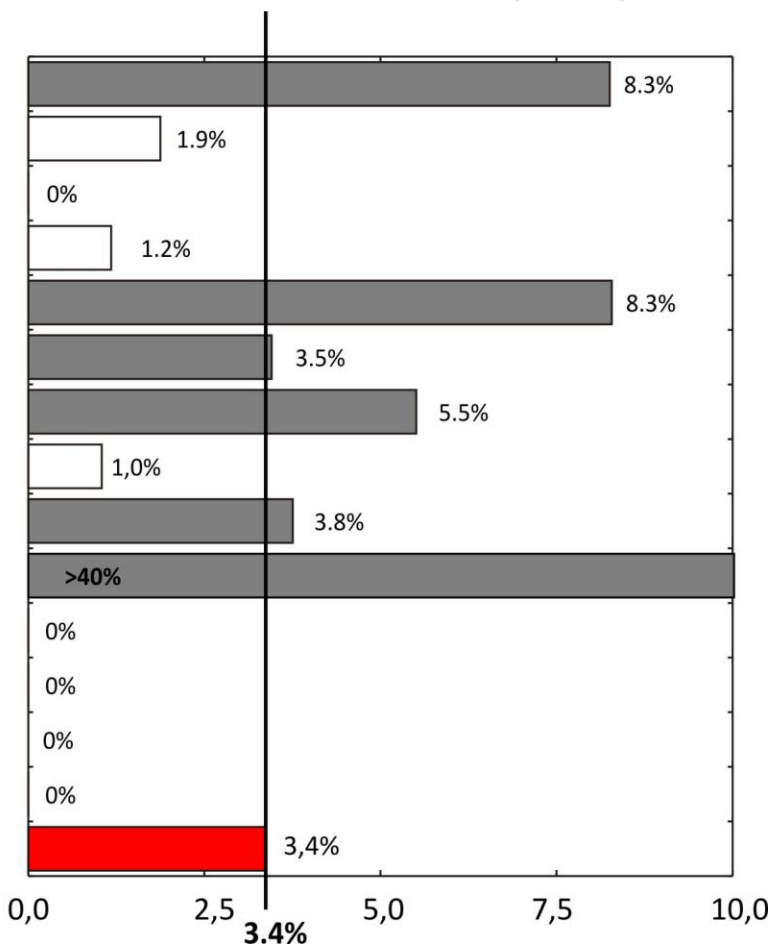
# Jaskinia Szachownica

- zimowanie 2568 os., 11 gatunków: 4 zimowisko nietoperzy w Polsce;

## Skład gatunkowy zimowej fauny

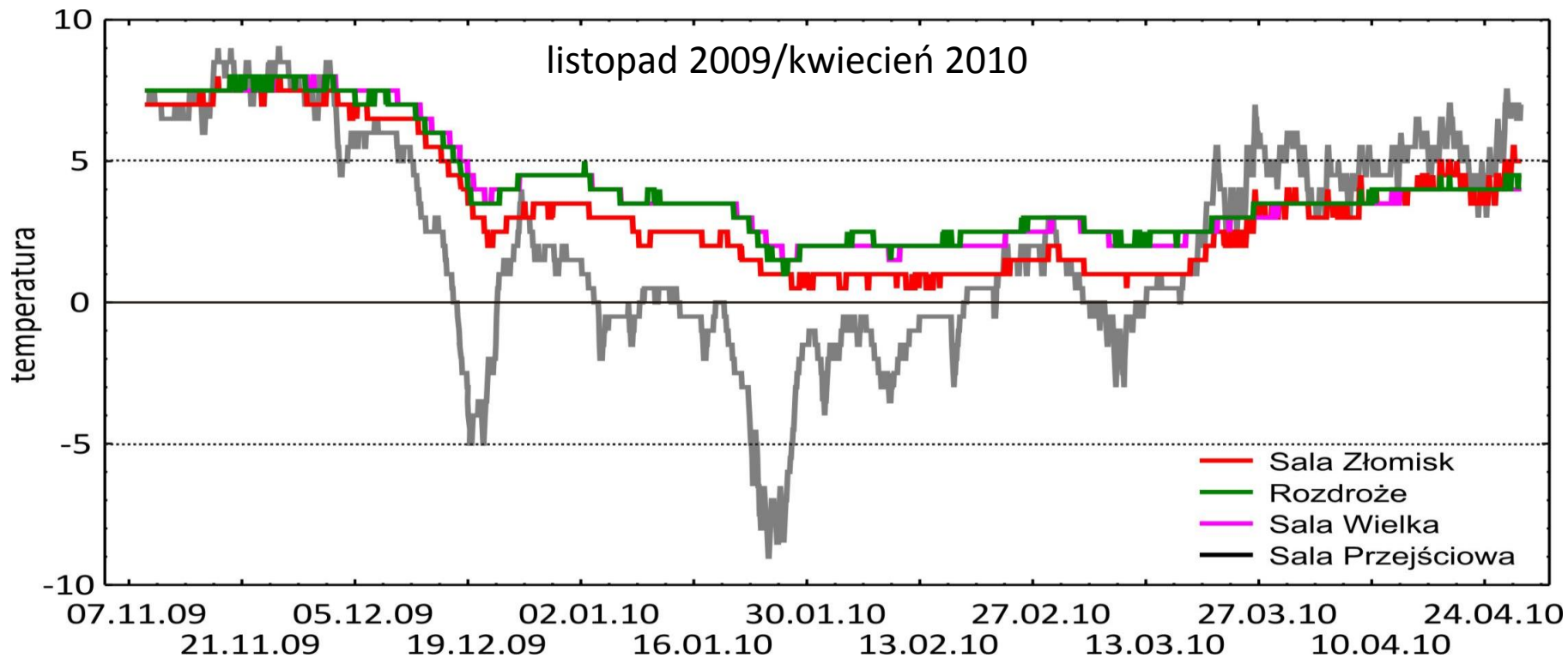
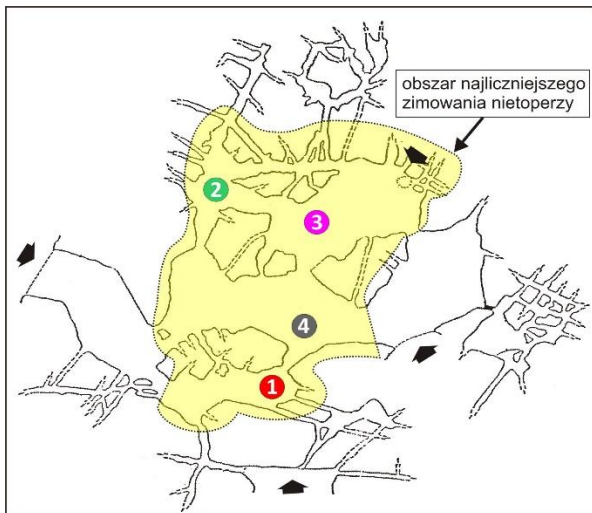


## Udział w faunie krajowej



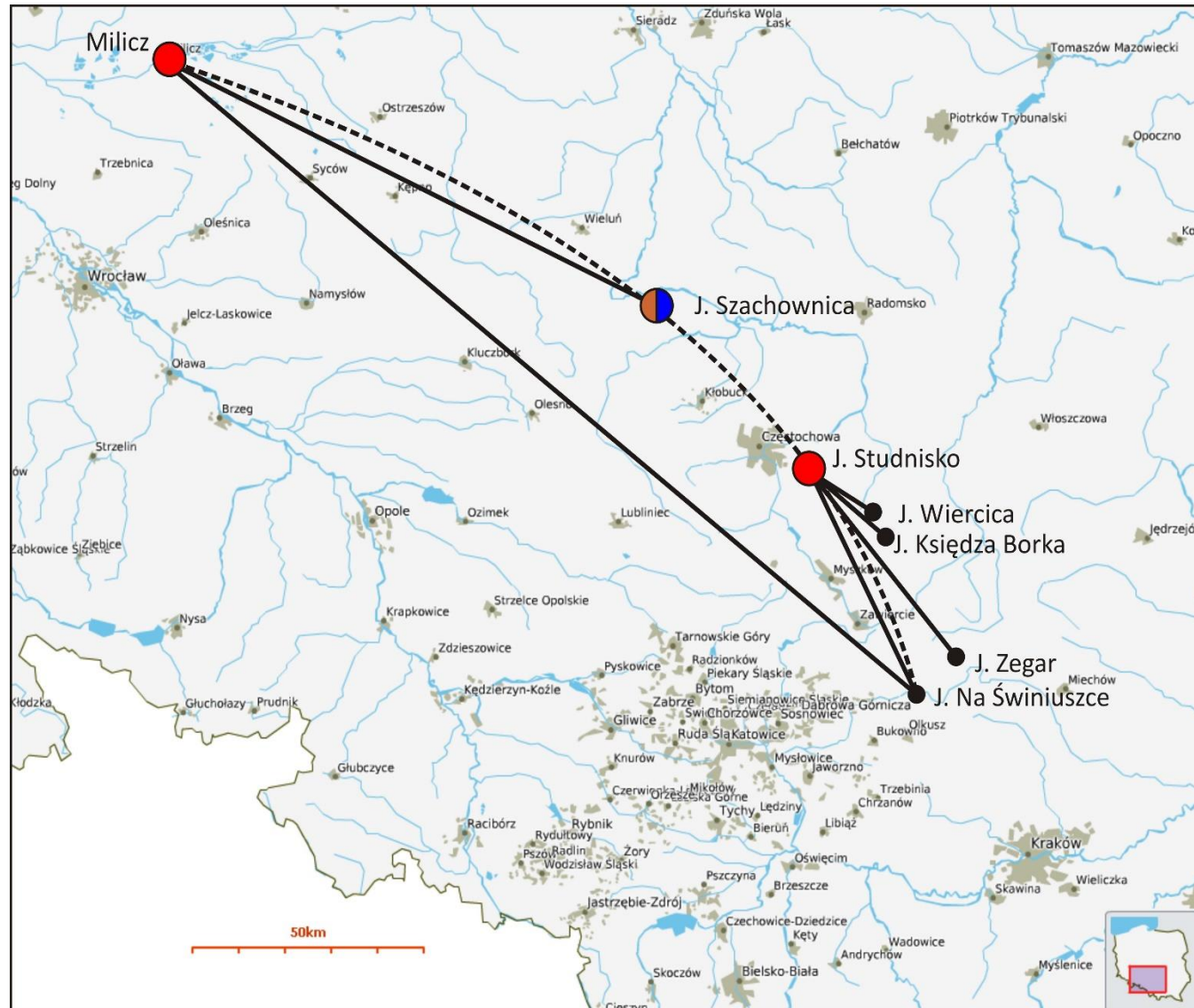
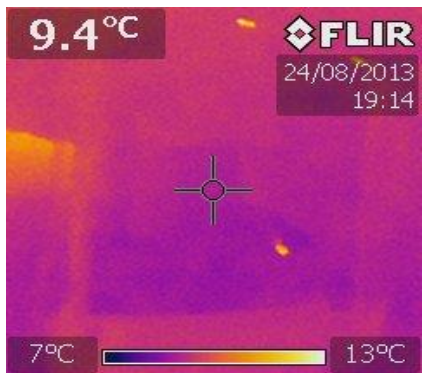
# Jaskinia Szachownica

zróżnicowany mikroklimat

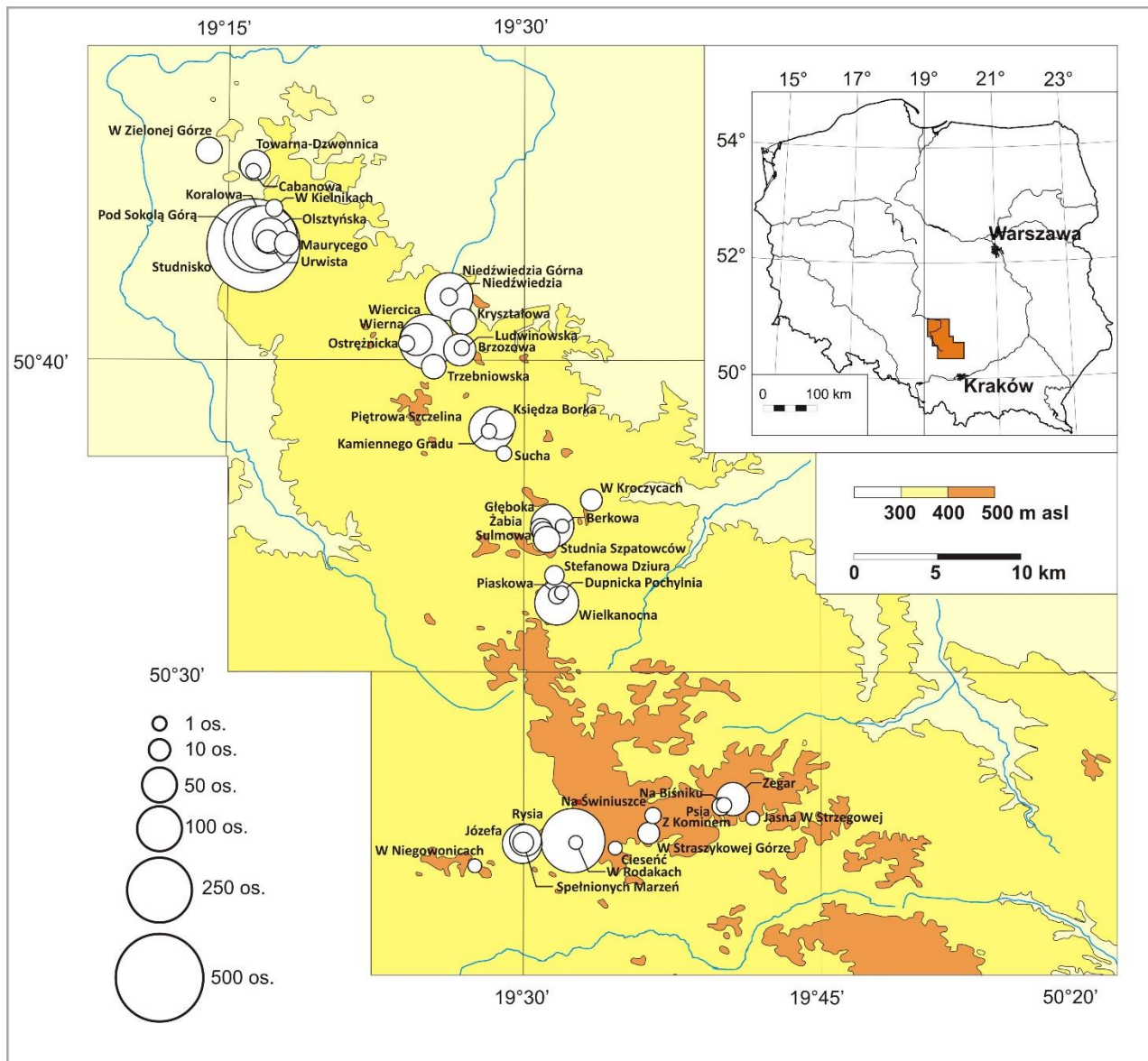




# Jaskinia Szachownica – schronienie pośrednie/docelowe

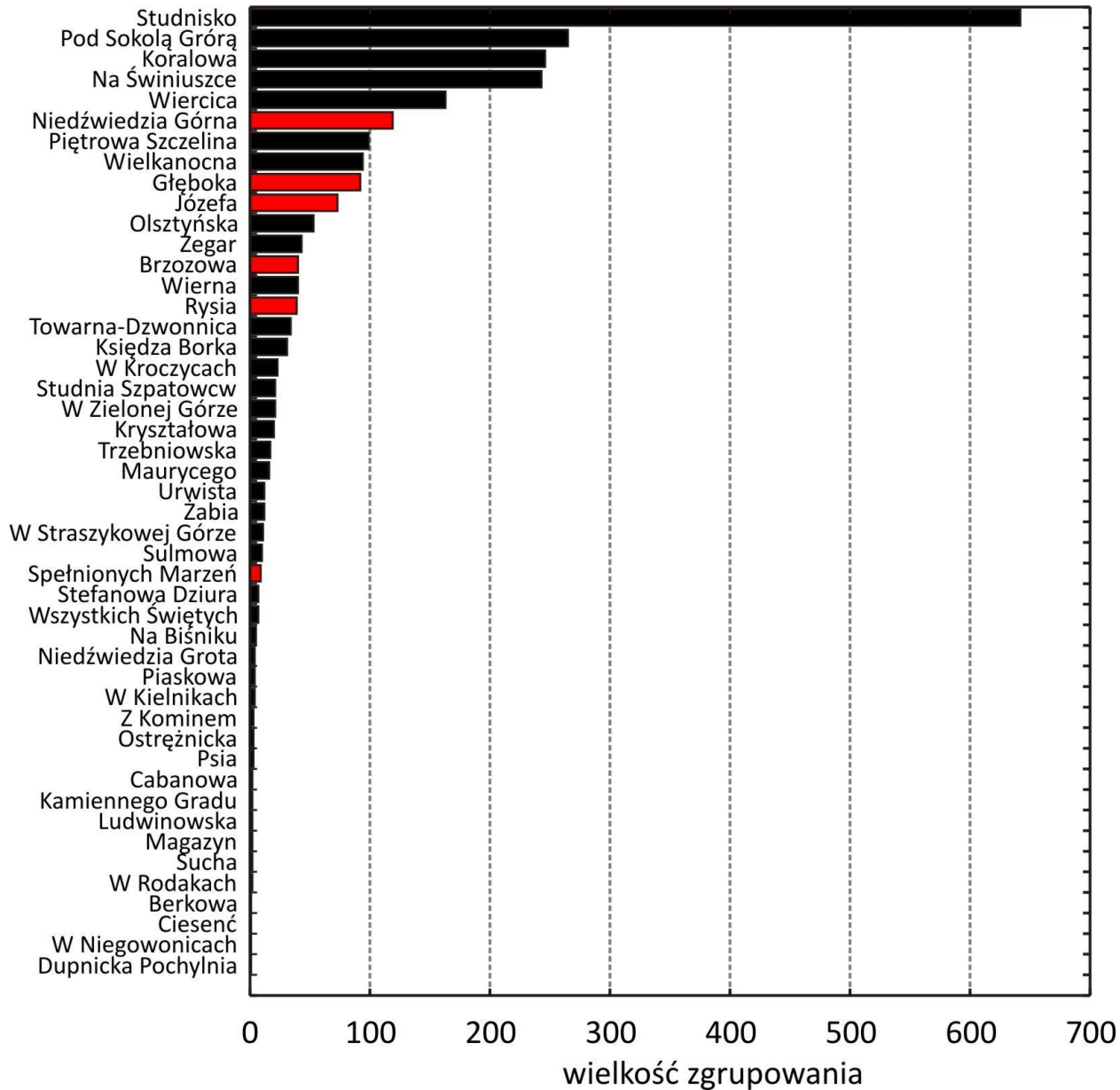


# Wyżyna Częstochowska



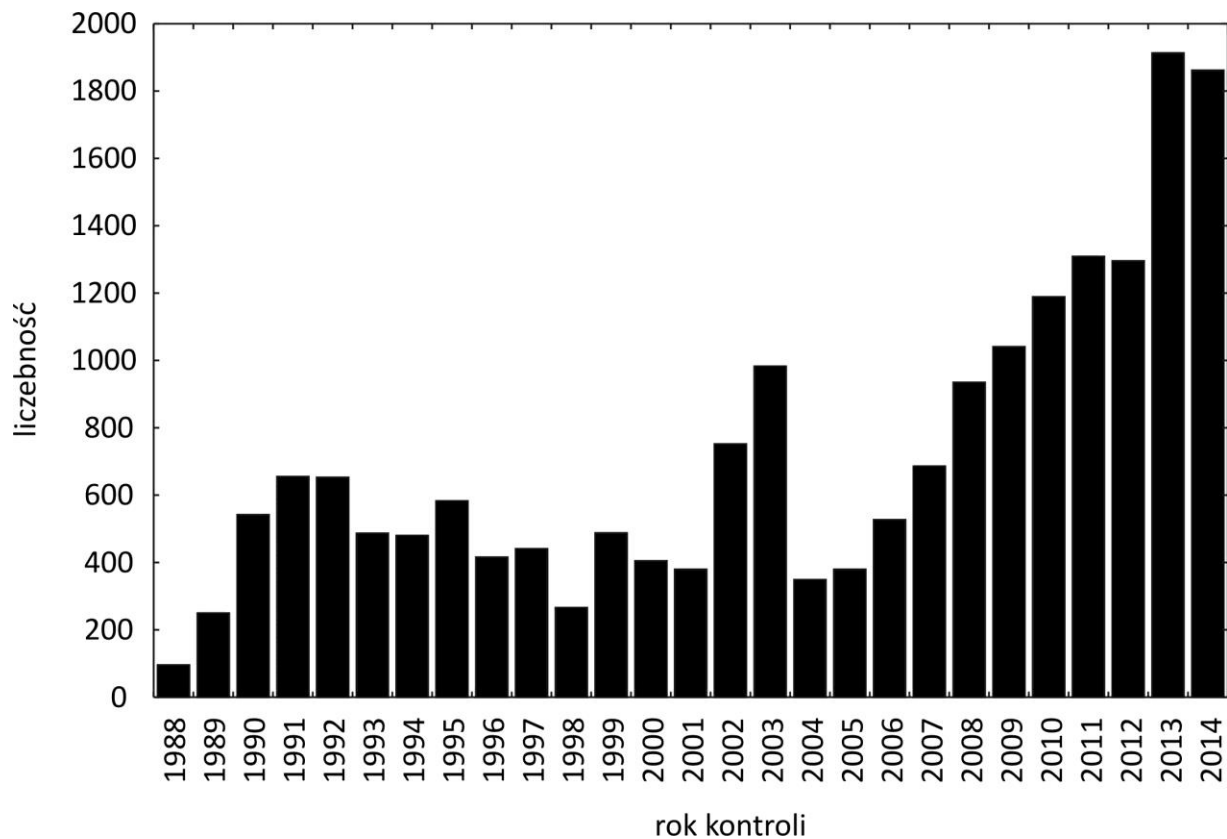
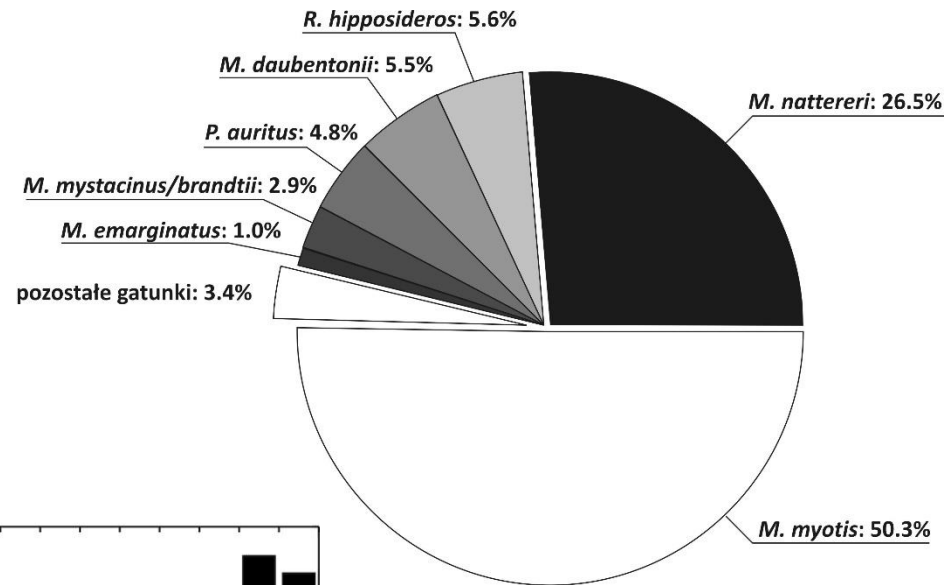
- ponad 350 obiektów podziemnych;
- pierwsze dane z 1854 r;
- regularny monitoring od 1988 r;
- hibernacja nietoperzy w 49 jaskiniach;
- obecnie do 2000 os. zimujących w 30 jaskiniach;

# Wyżyna Częstochowska



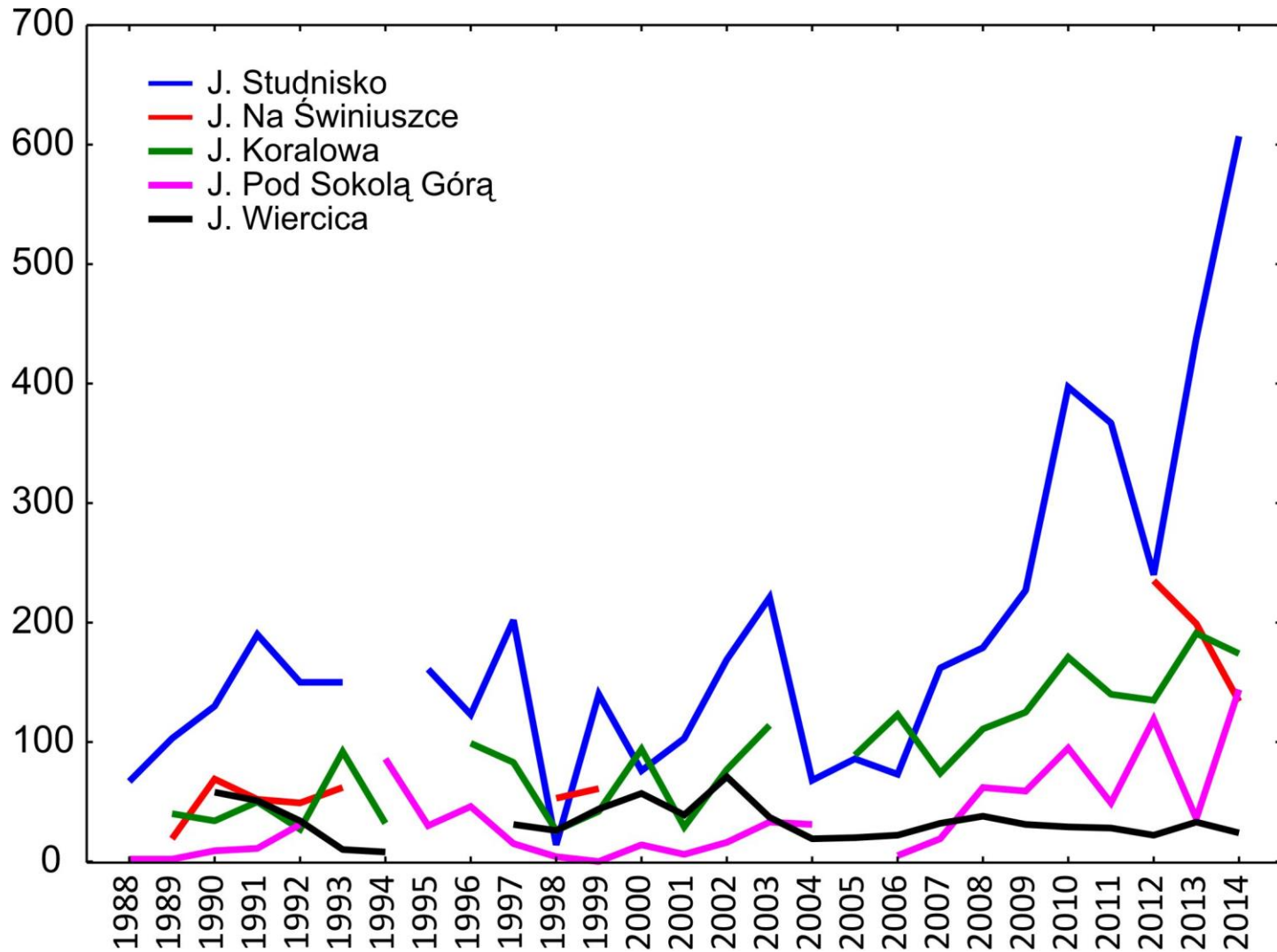


# Wyżyna Częstochowska



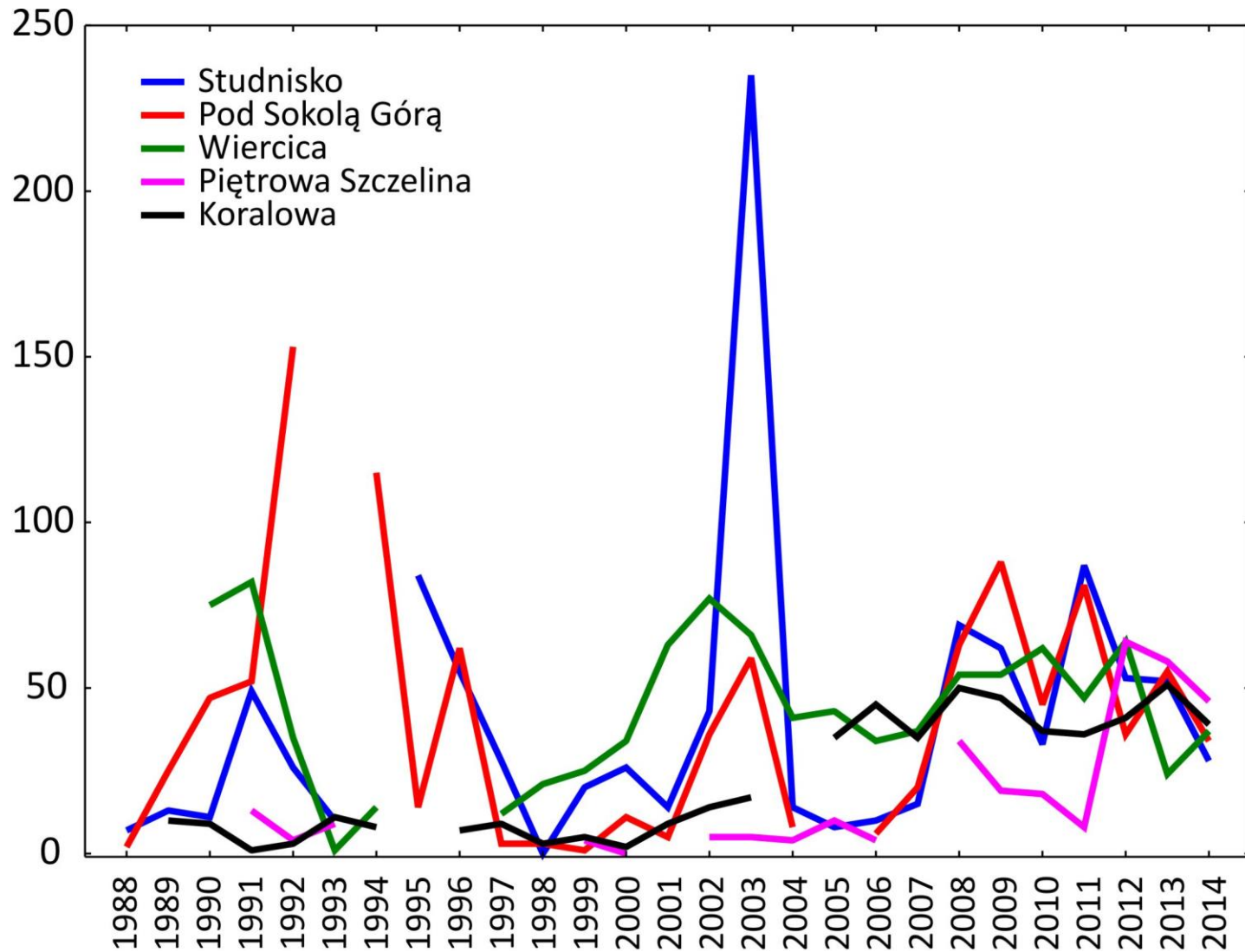
# Wyżyna Częstochowska

nocek duży (*Myotis myotis*)



# Wyżyna Częstochowska

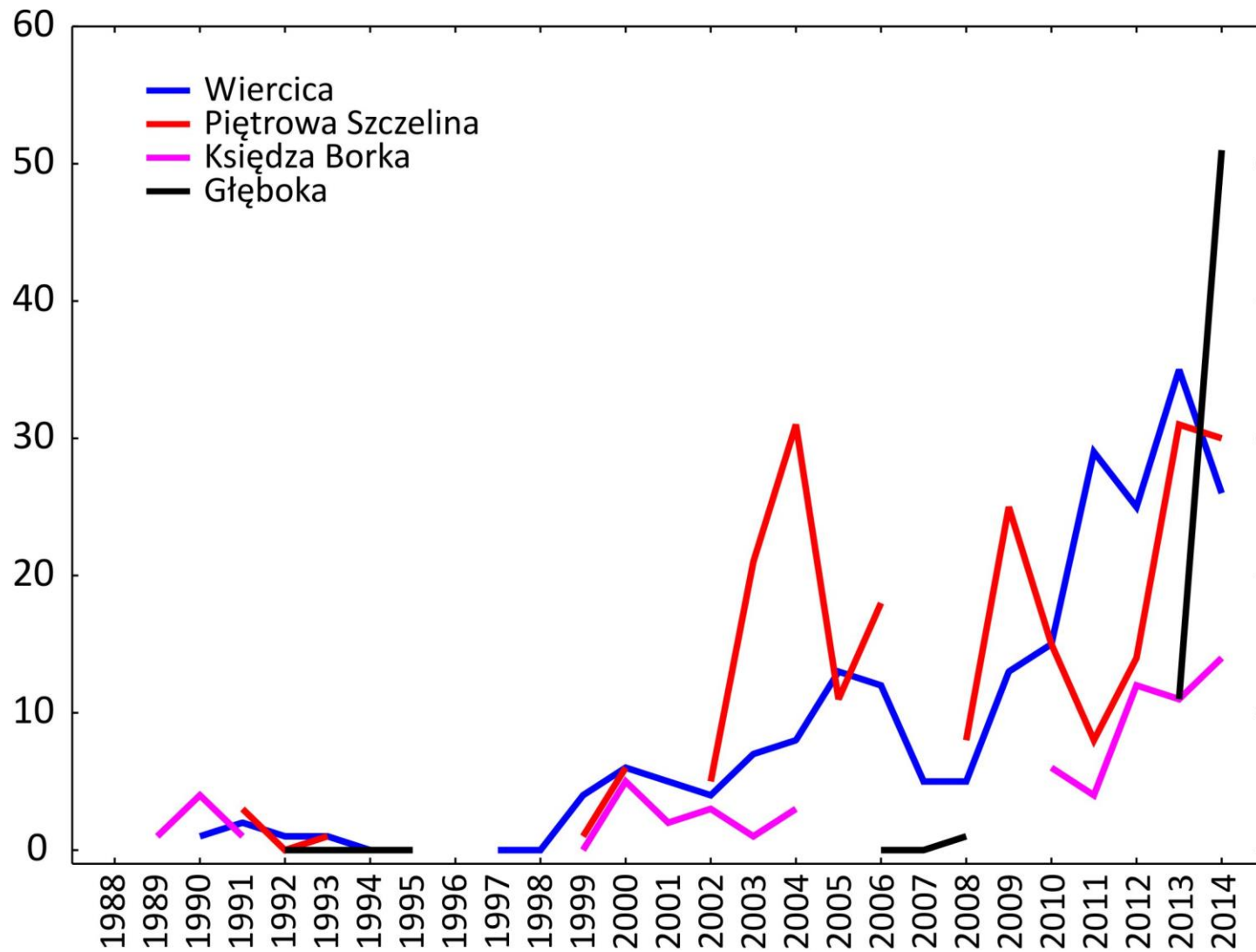
nocek Natterera (*Myotis nattereri*)





# Wyżyna Częstochowska

podkowiec mały (*Rhinolophus hipposideros*)



## Wnioski

- wielkość zimowiska zależy nie tylko od lokalnej populacji;
- im starsze i bardziej zróżnicowane mikroklimatycznie zimowisko – tym więcej gatunków nietoperzy;
- utrata zimowiska to nie tylko problem lokalny – obszar, który stanowi „zaplecze” danego stanowiska trudny do oszacowania;
- zmiany liczebności niektórych gatunków nietoperzy mogą być efektem zmian tras sezonowych migracji ;



**Dziękuję za uwagę.**